

Überblick

PL/I CheckStyle ist ein Plugin für IBM Rational Developer for System z¹ zur langfristigen Sicherung der Code Qualität von PL/I Applikationen. Anhand von Programmierrichtlinien werden PL/I Applikationen analysiert und der Entwickler auf existierende Probleme hingewiesen.

Ihre Vorteile

Senkung der Wartungskosten

Durch die Überprüfung der Einhaltung von Programmierrichtlinien wird die Lesbarkeit des Quelltextes und die Vermeidung nachteiliger Programmier Techniken sichergestellt. Die erhöhte Qualität der Software trägt unmittelbar zur Senkung der Kosten der Wartung und Weiterentwicklung bei.

Vermeidung von Fehlerkosten

Es existieren Richtlinien zur Vorbeugung potentieller Fehler. Anhand dieser Richtlinien können während der Entwicklung Fehlerquellen frühzeitig erkannt und Folgekosten vermieden werden.

Flexibilität durch Standardisierung

Die Einhaltung von Programmierrichtlinien führt zu einer Standardisierung der Programmierung. Hierdurch werden Maßnahmen, wie z.B. Migration oder Lieferantenwechsel, erheblich erleichtert.

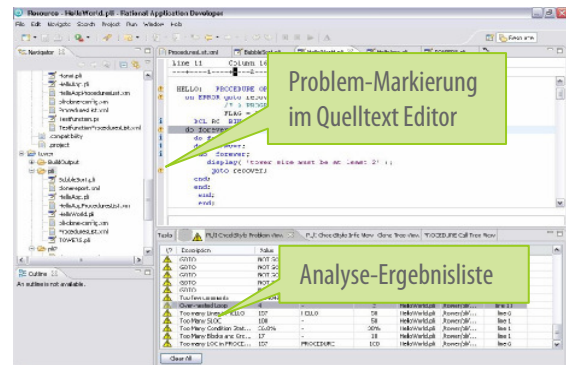
Leistungsmerkmale

Über 30 vordefinierte Richtlinien

PL/I CheckStyle bietet über 30 vordefinierte Richtlinien, z.B.:

- Max. Schachtelungstiefe (Schleifen, IF-ELSE, etc.)
- OTHERWISE in SELECT Gruppe
- Comment Ratio
- Max. Prozedurlänge
- Max. Anzahl Parameter von Prozeduren
- GOTO Analyse
- Korrekte Bezeichnernamen

¹ IBM und IBM Rational sind eingetragene Warenzeichen der IBM Corporation, in den USA und/oder anderen Ländern.

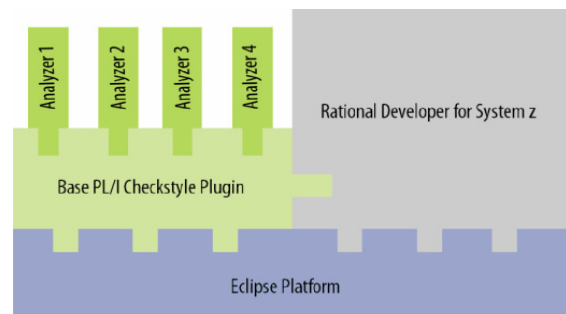


Konfigurierbare Analysen

Über eine Konfigurationsoberfläche können die Programmierrichtlinien individuell aktiviert und deaktiviert werden. Zusätzlich können die in den Richtlinien enthaltenen Grenzwerte den Unternehmensvorgaben angepasst werden.

Unternehmensspezifische Richtlinien

itestra PL/I Checkstyle ist eine erweiterbare Analyse-Plattform, die die Integration zusätzlicher Richtlinien unterstützt. Hierdurch kann PL/I Checkstyle individuell durch unternehmensspezifische Richtlinien ergänzt werden.



Integration in die Entwicklungsumgebung

itestra PL/I Checkstyle ist in die vorhandene und für den Entwickler gewohnte Entwicklungsumgebung integriert. Regelverletzungen sind im Editor markiert. Darüber hinaus kann über eine Listenansicht das Gesamtergebnis untersucht und durch Auswahl eines Listeneintrags direkt an die entsprechende Stelle im Quelltext gesprungen werden.

Preis

itestra PL/I Checkstyle wird als Arbeitsplatzlizenz ab 800 Euro/Jahr² angeboten. Für ein individuelles Angebot wenden Sie sich bitte an uns!

² Stand 1.6.2009 – Änderungen vorbehalten